

**KATTE TAASTUSREMONT**

**Pikkus: 8 km**  
**Valmib: 08.2025**  
**AS TREF**

Objekt: Riigitee nr 2 Tallinn- Tartu- Võru-  
Luhamaa km 236,314-244,128 katte  
taastusremont  
Tellija: Transpordiamet  
Valge 4, Tallinn, tel: 620 1200  
Töö tegija: AS Tref  
Teguri 55, Tartu, tel: 737 1700  
Töö tegija projektjuht:  
Kristiina Lobrev tel: 518 5442  
Liikluskorralduse eest vastutav isik:  
Indrek Vähi tel: 524 8400  
Omanikujärevalvet teostav isik:  
  
Tööpiirkonna pikkus: 7,988 km

**Osula ristmik h=200 ja Võru linn h=150**

**h=25**

**Märkused:**

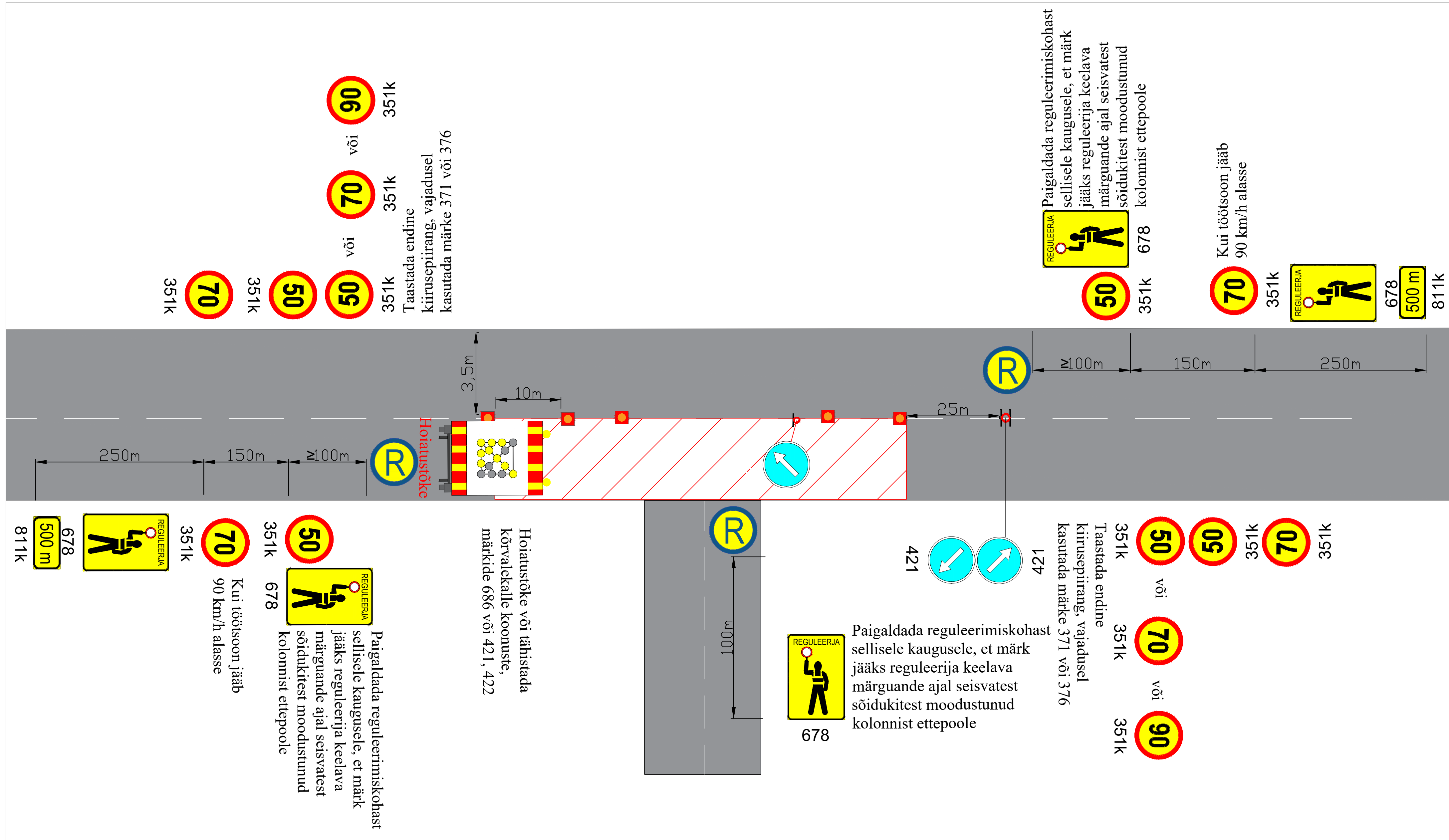
- Muud olemasolevad liiklusemärgid, mis lähevad vastuollu antud ajutise ehitusaegse liikluskorraldusega, tuleb kinni katta.
- Vajadusel korrigeerida liikluskorralduse tööetapil olukorra kohaseks.
- Vajadusel lisada objektile täiendavaid liiklusemärgid.
- Ajutised ehitusaegsed liiklusemärgid tuleb paigaldada nii, et nad on liiklejale üheselt mõistetavad ja arusaadavad.
- Tagada kogu ehitustööde vältel ajutiste liiklusemärgide püstiolek ja loetavus.
- Joonist lugeda märgitud numbrite järgi.

**Lisa märkused:**

- Aasta keskmine ööpäevane liiklus 4835  
Sõiduaudod ja pakiautod (%) 92  
Veoaudod ja autobussid (%) 2  
Autorongid (%) 6
- Antud asulavälisel lõigul kehtib statsionaarne kiirusepiirang 90 km/h

<b>LEPPEMÄRGID</b>			Projekti nimetus: Katte taastusremont	Kuupäev 11.03.2025
Töösoon	Paigaldatav ajutine liiklusemärk		Tähe põik 8, Kambja vald, Tartu maakond Telefon: +372 5248 400 E-post: info@lounaliiklus.ee	Objekti asukoht: Tee nr 2 Tallinn-Tartu-Võru-Luhamaa km 236,314- 244,128
Olemasolev liiklusemärk		Koostas: Indrek Vähi	Joonis: Üldtähistuse paigaldus	Joonis nr : 1 - (3)
		Tellija: Tref AS		Möötka





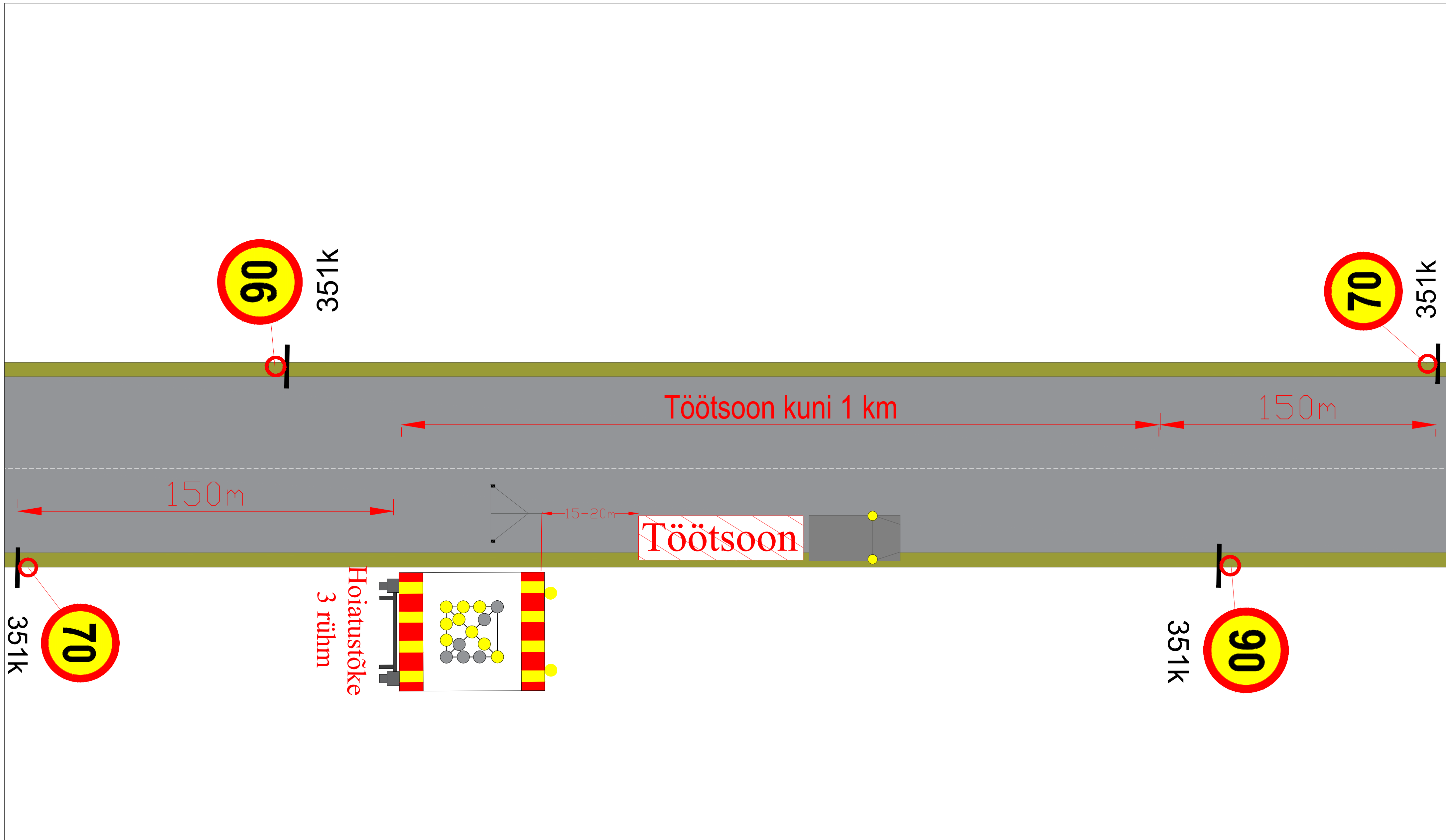
**Märkused:**

- Muud olemasolevad liiklusmärgid, mis lähevad vastuollu antud ajutise ehitusaegse liiklusskeemiga, tuleb kinni katta.
- Vajadusel korrigeerida liiklusskeem tööetapil olukorra kohaseks.
- Vajadusel lisada objektile täiendavaid liiklusmärke.
- Ajutised ehitusaegsed liiklusmärgid tuleb paigaldada nii, et nad on liiklejale üheselt mõistetavad ja arusaadavad.
- Tagada kogu ehitustööde vältel ajutiste liiklusmärkide püstiolek ja loetavus.
- Joonist lugeda märgitud numbrite järgi.

**Lisa märkused:**

- Aasta keskmine ööpäevane liiklus 4835  
Sõiduaudod ja pakiaudod (%) 92  
Veoaudod ja autobussid (%) 2  
Autorongid (%) 6
- Antud asulavälisel lõigul kehtib statsionaarne kiirusepiirang 90 km/h

<b>LEPPEMÄRGID</b>		<p><b>Lõunaliiklus</b> Sinu liikluskorraldaja</p> <p>Tähe põik 8, Kambja vald, Tartu maakond Telefon: +372 5248 400 E-post: info@lounaliiklus.ee</p>	Projekti nimetus: Katte taastusremont	Kuupäev 11.03.2025
Töötsoon	Paigaldatav ajutine liiklusmärk		Objekti asukoht: Tee nr 2 Tallinn-Tartu-Võru-Luhamaa km 236,314- 244,128	Töö nr: 060/25
Olemasolev liiklusmärk		Koostas: Indrek Vähi	Joonis nr : 2 - (3)	Möötkava
		Tellijä: Tref AS	Joonis: <b>Poole tee sulgemine reguleerijatega</b>	






**Märkused:**

- Muud olemasolevad liiklusmärgid, mis lähevad vastuollu antud ajutise ehitusaegse liiklusskeemiga, tuleb kinni katta.
- Vajadusel korrigeerida liiklusskeem tööetapil olukorra kohaseks.
- Vajadusel lisada objektile täiendavaid liiklusmärke.
- Ajutised ehitusaegsed liiklusmärgid tuleb paigaldada nii, et nad on liiklejale üheselt mõistetavad ja arusaadavad.
- Tagada kogu ehitustööde vältel ajutiste liiklusmärkide püstiolek ja loetavus.
- Joonist lugeda märgitud numbrite järgi.

**Lisa märkused:**

- Aasta keskmine ööpäevane liiklus 4835  
Sõiduaudod ja pakiaudod (%) 92  
Veoaudod ja autobussid (%) 2  
Autorongid (%) 6
- Antud asulavälisel lõigul kehtib statsionaarne kiirusepiirang 90 km/h

**LEPPEMÄRGID**

- |   |          |   |                                 |
|---|----------|---|---------------------------------|
|  | Töötsoon |  | Paigaldatav ajutine liiklusmärk |
|   |          |  | Olemasolev liiklusmärk          |



Tähe põik 8, Kambja vald, Tartu maakond  
Telefon: +372 5248 400  
E-post: info@lounaliiklus.ee

Koostas: Indrek Vähi

Tellijä: Tref AS

Projekti nimetus:  
Katte taastusremont

Objekti asukoht:  
Tee nr 2 Tallinn-Tartu-Võru-Luhamaa km  
236,314- 244,128

Joonis: Teepeenral tehtavad tööd

Kuupäev  
11.03.2025

Töö nr: 060/25

Joonis nr :  
3 - (3)

Mõõtkaava